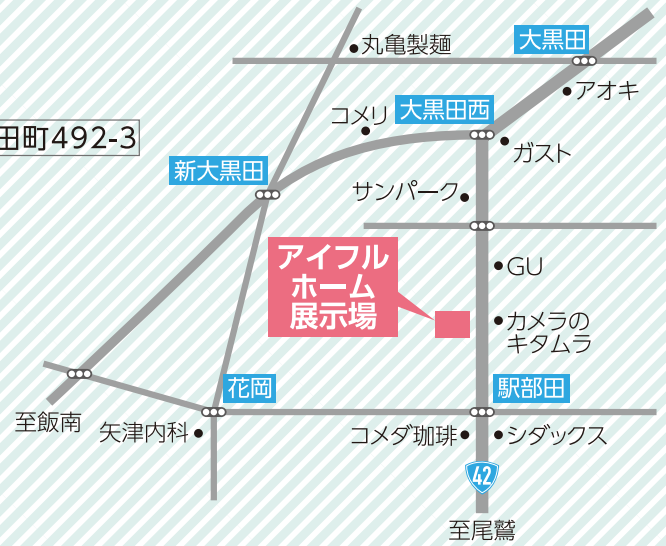


カーナビ
検索

松阪市大黒田町492-3



間取り・資金計画・地震対策・土地の事
何でもお気軽にご相談ください!

「今が建て時」 家づくり相談会

3/12 土・13 日

10:00~17:00

消費税UPのタイムリミット迫る

住宅の引渡しは2017年4月1日以降に
消費税は10%になる予定。
消費税が上がる直前では遅い!?
ゆとりがある今がチャンス!!



ご来場頂いた
小学生以下のお子様
にくじ引きイベント
開催!

完成見学会開催

3/20 日

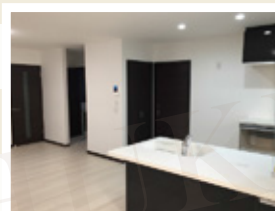
明和町
佐田

リビング
吹き抜けの家

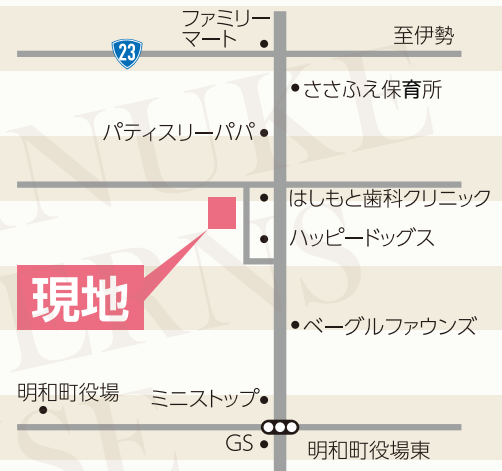
広い
ウォークイン
クローゼット

憧れの
ロフトスペース

10:00~17:00



※写真はイメージです



ご来場頂いた
小学生以下のお子様
お菓子の
つかみどり!

(公社)三重県宅地建物取引業協会会員 (公社)全国宅地建物取引業保証協会会員

アイフルホーム 松阪店

建設業 三重県知事(般-23)第8118号
宅地建物取引業 三重県知事(3)第2958号

株式会社 タイセ

モデルハウスはいつでもご覧いただけます!

〒515-0063 松阪市大黒田町492-3

0120-511-406

TEL 0598-26-1000 FAX 0598-26-1107

アイフルホーム 松阪店 検索